

nube



POLLERA TUBO		TALLE 40/42	NIVEL Intermedia
PUNTOS EMPLEADOS	MUESTRA ORIENTATIVA	AGUJA Nro.	HILADO
Técnica Tricot Pto. fantasía según esq. Arroz simple - Elástico 1/1	20 ptos. = 17cm	Nro. 6	Nube London (doble hebra) 400grs.

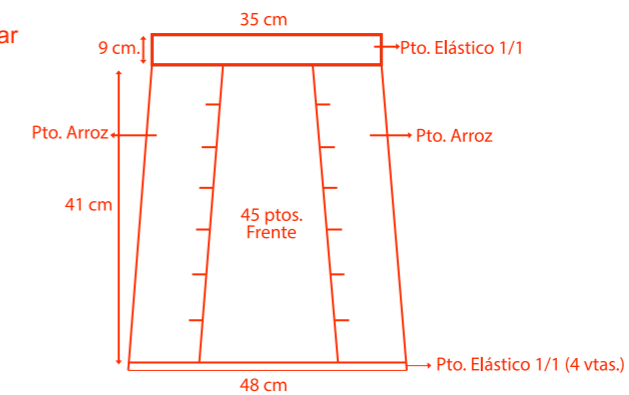
REALIZACION

Tejer 2 partes iguales.
Para cada una poner 60 p en aguas n°6, tejer 4 vueltas a punto elástico 1/1, luego cambiar a punto arroz simple (14 p) a ambos lados del motivo central observando (32 p) que quede un punto der. a cada lado del motivo. A 5 cm desde inicio hacer la 1° dism de las 7 que lleva a cada lado, las que se repiten cada 5 cm. Dichas disminuciones se realizan empleando los 2 p del segmento de p.arroz simple a ambos lados del motivo, el objetivo es lograr costuras limpias y conservar el diseño del p. fantasía. Para ello tejer 2 p juntos al der antes del p fantasía y hacer 1 dism. simple a continuación del motivo. Repetir el procedimiento cada vez que haya que realizar una dism.
Alcanzados 41 cm desde el inicio cambiar a agujas n° 5 ½ para tejer 9 cm a punto elástico 1/1. Cerrar todos los puntos.

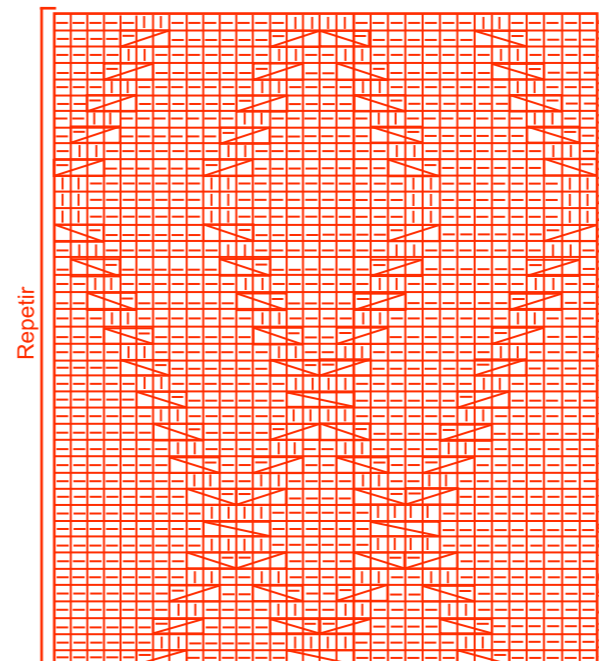
ARMADO Y TERMINACION:

Coser ambos paños por los laterales. Luego doblar hacia el revés de la labor la mitad del elástico de la parte superior y coser por dentro de tal forma que permita estirar el tejido para poder lucir la prenda lograda. Es ideal usar la pollera con una enagua, es por ello que se sugiere forrarla para que no se estire, ni pierda la forma, ni se adhiera a las medias.
También se puede pasar un elástico o cordón por el dobladillo de la cintura para mejor sujeción.

Asentar con agua y disfrutar! No se recomienda el uso de plancha.



Equema



Referencias

	Pto. Derecho
	Pto. Revés
	Sacar 2 p.d. en ag. aux. hacia adelante del tejido. Tejer 1 p.r. y los 2p. de la ag. aux. al derecho.
	Sacar 1 p.r. en ag. aux. hacia atrás del tejido. Tejer 2 p.d. y el pto. de la ag. aux. al revés.
	Sacar 2 p.d. en ag. aux. hacia adelante del tejido. Tejer 2 p.d. y los 2p. de la ag. aux. al derecho. Del revés tejer todos los ptos. como se presentan